

Technical Specifications

	DM12	DM16
单声道输入		
话筒输入端 (MIDAS 话放)	8	12
类型	XLR, 平衡式	XLR, 平衡式
Mic EIN @ 60 dB 增益, 插入送出的 50 Ω 信号源	-131 dBu, 未加权, 20 Hz 到 20 kHz	-131 dBu, 未加权, 20 Hz 到 20 kHz
Mic EIN @ 60 dB 增益, 插入送出的 150 Ω 信号源	-128 dBu, 未加权, 20 Hz 到 20 kHz	-128 dBu, 未加权, 20 Hz 到 20 kHz
噪音 @ 10 dB 增益, 在插入送出	-97 dBu, 未加权, 20 Hz 到 20 kHz	-97 dBu, 未加权, 20 Hz 到 20 kHz
主输出的频率响应 (-1 dB)	20 Hz 到 20 kHz (-1 dB)	20 Hz 到 20 kHz (-1 dB)
主输出的频率响应 (-3 dB)	70 kHz (-3 dB)	70 kHz (-3 dB)
话筒增益范围	+10 dB 到 +60 dB	+10 dB 到 +60 dB
最大输入电平	+11 dBu @ +10 dB 增益	+11 dBu @ +10 dB 增益
CMRR @ +60 dB 增益	默认 -90 dB	默认 -90 dB
阻抗	2 kΩ, 平衡式	2 kΩ, 平衡式
在 0 dBu 的失真 (总谐波失真 + 噪声)	0.005% @ 1 kHz	0.005% @ 1 kHz
幻象电源	可切换, +48 V	可切换, +48 V
线路输入		
类型	1/4" TRS, 平衡式	1/4" TRS, 平衡式
阻抗	20 kΩ 平衡式 / 不平衡式	20 kΩ 平衡式 / 不平衡式
线路增益范围	-10 dB 到 +40 dB	-10 dB 到 +40 dB
最大输入电平	+30 dBu	+30 dBu
立体声输入		
类型	4 x 1/4" TRS 接口, 平衡式	4 x 1/4" TRS 接口, 平衡式
阻抗	20 kΩ 平衡式 / 不平衡式	20 kΩ 平衡式 / 不平衡式
增益范围	-20 dB 到 +20 dB	-20 dB 到 +20 dB
最大输入电平	+21 dBu	+21 dBu
均衡器		
低频	±15 dB @ 80 Hz, 滤除	±15 dB @ 80 Hz, 滤除
中频 (仅单声道输入)	±15 dB @ 150 Hz 到 3.5 kHz, 各种半参数	±15 dB @ 150 Hz 到 3.5 kHz, 各种半参数
高频	±15 dB @ 12 kHz, 滤除	±15 dB @ 12 kHz, 滤除
通道插入接口		
类型	1/4" TRS 接口, 不平衡式	1/4" TRS 接口, 不平衡式
最大输入 / 输出电平	+21 dBu	+21 dBu
辅助送出		
类型	2 x 1/4" TRS 接口, 平衡式	2 x 1/4" TRS 接口, 平衡式
阻抗	240 Ω 平衡式, 120 Ω 不平衡式	240 Ω 平衡式, 120 Ω 不平衡式
最大输出电平	+21 dBu	+21 dBu
监听输出		
类型	2 x 1/4" TRS 接口, 平衡式	2 x 1/4" TRS 接口, 平衡式
阻抗	240 Ω 平衡式, 120 Ω 不平衡式	240 Ω 平衡式, 120 Ω 不平衡式
最大输出电平	+21 dBu	+21 dBu
主输出		
类型	2 x XLR, 电子平衡式	2 x XLR, 电子平衡式
阻抗	100 Ω 平衡式, 50 Ω 不平衡式	100 Ω 平衡式, 50 Ω 不平衡式
最大输出电平	+21 dBu	+21 dBu
主输出插入接口		
类型	2 x 1/4" TRS 接口, 不平衡式	2 x 1/4" TRS 接口, 不平衡式
最大输入 / 输出电平	+21 dBu	+21 dBu
耳机输出		
类型	1/4" TRS 接口, 不平衡式	1/4" TRS 接口, 不平衡式
阻抗	25 Ω	25 Ω
最大输出电平	+21 dBu	+21 dBu
2-音轨输入		
类型	2 x RCA, 不平衡式	2 x RCA, 不平衡式
阻抗	20 kΩ	20 kΩ
最大输入电平	+21 dBu	+21 dBu
录音输出		
类型	2 x RCA, 不平衡式	2 x RCA, 不平衡式
阻抗	1 kΩ	1 kΩ
最大输出电平	+21 dBu	+21 dBu
主混音系统噪声		
主混音 @ -∞, 通道推子 @ -∞	-104 dBu, 未加权, 20 Hz 到 20 kHz	-104 dBu, 未加权, 20 Hz 到 20 kHz
主混音 @ 0 dB, 通道推子 @ -∞	-91 dBu, 未加权, 20 Hz 到 20 kHz	-91 dBu, 未加权, 20 Hz 到 20 kHz
主混音 @ 0 dB, 通道推子 @ 0 dB	-84 dBu, 未加权, 20 Hz 到 20 kHz	-84 dBu, 未加权, 20 Hz 到 20 kHz
电源 / 电压 (保险丝)		
开关电源	100-240 V ~ 50/60 Hz, 可切换 (T 1.6 A H 250 V)	100-240 V ~ 50/60 Hz, 可切换 (T 1.6 A H 250 V)
功耗	40 W	40 W
电源接口	标准 IEC 接口	标准 IEC 接口
尺寸 / 重量		
尺寸 (高 x 宽 x 深)	95 x 328 x 370 mm (3.7 x 12.9 x 14.6")	95 x 438 x 370 mm (3.7 x 17.2 x 14.6")
重量	3.9 kg (1.8 lbs)	5 kg (2.3 lbs)

Small Format Mixers

12/16路MIDAS话放现场/录音模拟调音台



北京西雅林科贸易有限公司

Beijing Xi Ya Lin Ke Trading Co., Ltd

公司地址: 北京顺义区杜杨南街10号院艾迪公园3号楼831

电话: 010-64887113 传真: 010: 64887114



MIDAS Small Format Mixers

世界领先专业音频调音台MIDAS，拥有丰富的调音台设计、现场扩声和专业录音领域的经验。

紧凑型的DM12/DM16模拟调音台适于用舞台以及录音工作室，同时提供令人难以置信的音质效果，多样性的功能特性，以及超高的性价比。

DM12/DM16优美音质的背后究竟隐藏着什么秘密？DM12/DM16内置8/12路MIDAS的经典话放，+48V幻象电源，通过世界各地的音频工程师进行精确地调试后能够达到低噪声，高动态余量的设计。再加上12/16个TRS线性输入（包括8/12路单声道和2路立体声），单声道插入和3段均衡（中频可扫频），2个可选择的推子前/后处理AUX辅助发送，2路监听输出和2个RCA输出/输入端口。让你体验艺术般的模拟电路工作——由MIDAS技术支持的DM12/DM16。

从1970年代开始，MIDAS有历史悠久的创新和世界上的领导地位的模拟调音台。在世界范围内的流动和固定安装演出具有巨大名气和传奇色彩的MIDAS调音台如XL4和H3000已经快速成为了行业内的标准。

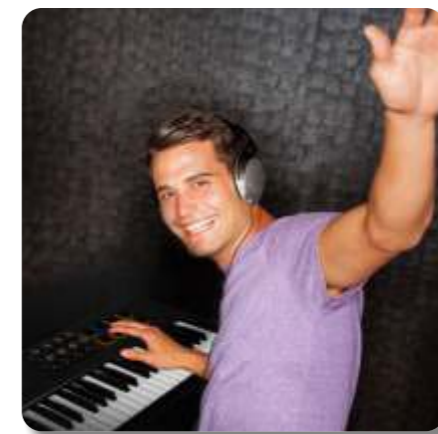
MIDAS获得了良好的声望归结于他们在音频和产品质量的毫不懈怠的研究，尤其是备受赞誉的MIDAS话放，这款放大器有着行业内最好的声学设计和经由行业专家经过仔细鉴定和评估。在这个基础上，XL8和PRO系列的调音系统也继续搭载了这种优秀的话放。

MIDAS引以为豪的地方在于将MIDAS设计的话放融合进来，最终达到了在所有现场和室内环境的高保真音质的效果。在MIDAS大量的网页也可以找到更多关于MIDAS的优秀产品。



现场扩声和工作室录音

模拟调音台DM12/DM16有12/16路输入通道，满足需要多话筒和线路输入的小型乐队，包括舞台扩声或者录音室制作。无论在舞台上还是在工作室里也能完美的完成任务。它也能作为大规模扩声系统的单独键盘组或鼓组混音台。



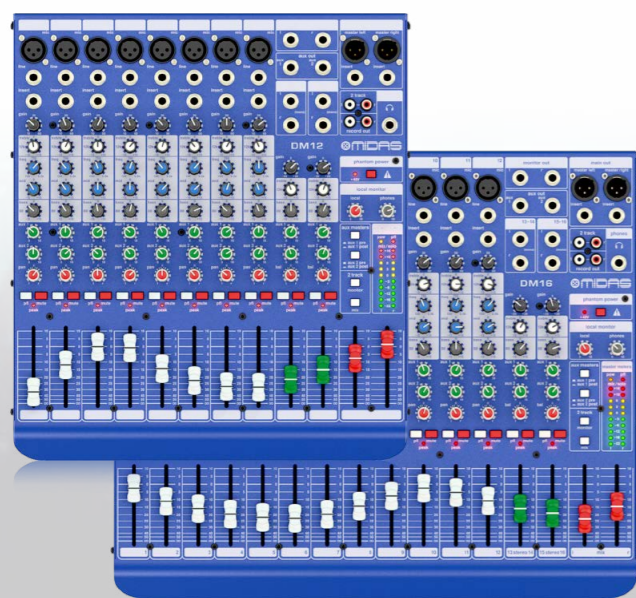
专用的立体声输入

DM12的9/10和11/12 (DM16的13/14和15/16) 通道是专门用来给如音乐键盘这样的立体声乐器使用的通道，也可以用于可以方便平衡控制两路通道一组的mono信号。这些信号可以将扩展的效果处理设备发送的信号返回到输入通道中。



卓越的英式均衡性能

英国的调音台在1960到70年代改变了摇滚的声音，如果没有英国人的介入这一切可能都不会发生。这些具有传奇色彩的调音台很快成为全世界工程师和生产者羡慕的产品。DM12/DM16调音台上通道的三段EQ以同样的电路为基础，让你输入的信号可以拥有不可思议的暖度和精细的音乐特性。



性能特点

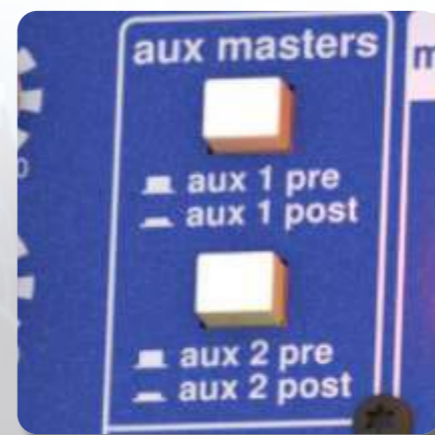
- 适用于现场扩声和录音室的12/16路输入通道模拟调音台
- 内置8/12个MIDAS经典话放
- 2路电控平衡1/4" TRS的立体声输入通道
- 每个单声道输入通道带3段均衡，中频可扫频
- 2路推子前/后切换辅助输出
- 耐用的60mm推子
- 坚固的底架结构增加了耐用性，适用于固定安装应用
- 带自动修正的万能开关型电源
- 3年保修计划*
- 由英国工程师设计与指导

价值

不管你有什么混音需要，DM12/DM16都可以提供良好的节目效果和满足特色要求来让你的天赋更上一层，而且为业内使用者定制的便宜价格。专业的声音质量，经典的MIDAS话放，带中频扫频功能的3段均衡和更多设置，使得DM12/DM16可以解决大多现场演唱会和录音需要。

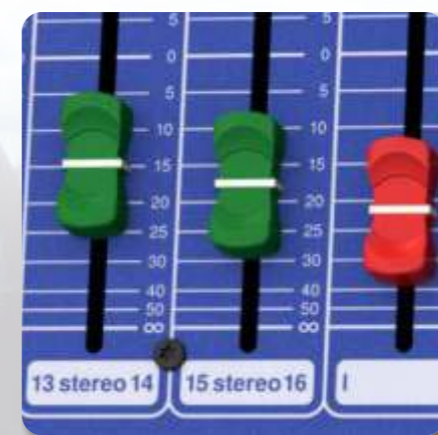
售后权益保障

我们一直在努力给顾客最好的用户体验。我们的产品都是在我们自己的工厂利用先进的自动化设备，完整的生产流水线生产，有着经过全世界最精密的仪器检测的质量保证。因此，我们的三年保修计划是如果我们失败的产品，我们会将它返厂和升级。



双重母线发送

DM12/DM16配备了2路带有选择推子前后发送开关的发送母线。使用者可以使用他们作为外部扩展效果器发送，自定义监听混音或者将两条母线组合起来。附加的监听输出为舞台的主调音师或者室内监听应用提供了输出通道。



经典的高精度设计

所有的DM12/DM16的60mm推子都具备长期使用和高精度的特性，为调音台反复操作和完美的节目质量而进行设计。MIDAS所有的推子都经过反复而严谨的原厂测试，确保了其使用寿命及质量。



保证产品质量是首要任务

当一些制作商在设计调音台的时候降低了调音台的质量，我们在MIDAS上发现了一点，任何调音台都应该提供良好的节目效果和具有自身特色的设定。MIDAS坚固的构造和顶级的配件提供了完美的MIDAS音质，这也体现了MIDAS的质量，所以说DM12/DM16是一款专业的音频设备。