

Drive Rack[®] 220i

带自动反馈抑制器的信号处理器



扩声工程必备设备

dbx[®]

PROFESSIONAL PRODUCTS

www.dbxpro.com

Drive Rack® 220i

音响工程的心脏

一个基本音响系统的组成，包括了话筒、话筒放大器、调音台、信号处理器、功放，然后送往扬声器。无论系统的规模大小，上述设备一件都不能缺。

许多工程，例如：商场、大堂、餐厅、大教室等，因地方所限，明知有需要却无法空出一间房来作为诸多的扩声周边设备的机房，安置非常棘手。新型的 dbx 220i 集所有功能于一身，却只有 1U 的高度，找个容身之处并不困难。

220i 拥有两个独立的通道，可以作为双通道或立体声的信号处理器。每组通道的输入端均包括了话筒输入、均衡器和多款信号处理器。输出端还设有带通滤波器、均衡器等多款信号处理器和延时器。

在输入和输出端中间设有一个矩阵混音器，可以把两组输入按单独或混合或交叉等多种形式送往输出端。

小型扩声系统，在不需要超低音的情况下，只要在调音台和功放之间配置一台 dbx 220i 便能提供一切扩声所需的信号处理功能。值得一提的是，内置一台 2 x 24 点反馈抑制器让现场扩声工作更轻松，效果更令人满意。

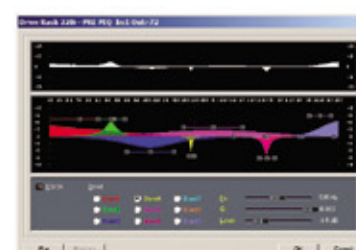
背景音乐，不需要很多的话筒输入，却需要很多信号处理手段和场景，220i 便大派用场了。内置话筒输入省却外置调音台。内置 Ducker(优先插播)功能，具有话筒优先权设置。当播音员讲话时，自动把原来的背景音乐的音量调低，直至播音员停止讲话后，再次恢复原来的音量。AGC(自动增益控制)，保持整个场地的声压平均，不会因为不同的节目源的信号强弱变化而导致音量忽大忽小。



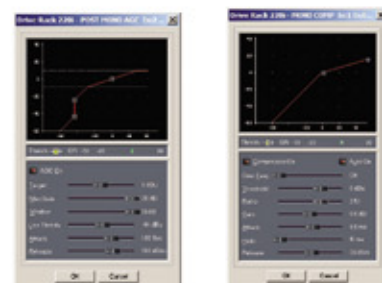
随机附送 DriveWare PC GUI 软件，通过计算机进行精细的编程和系统调校。在本机面板或 ZC 遥控面板可以选择不同的预设编程。



两组输出均有独立的带通滤波器，过滤有害的超低频或超高频。亦可用作分频器。



输入和输出通道均设有均衡器。输入端可以选择 15 段或 28 段图示均衡器或 9 段参数均衡。输出端是 4 段参数均衡。



内置优质和经典的 dbx 处理器。在输入通道端可以加插两组，而输出端可以加插一组。处理器包括：压缩/限幅/噪声门，自动增益，反馈抑制，激励器



两组独立信号通道，前端设有话筒输入。输入与输出通道中间有矩阵式混音器，可以交叉输出、混音。不需外加设备，220i 便可以成为独立背景音乐的主控中心，兼有插播话筒优先权的功能。



每组输出通道均可以加插最多 650 毫秒的延时。以 20 微秒步进，可调校相位和极性。

内置功能：

- 2 x 24 组反馈抑制
- 话筒输入
- 图示均衡
- 参数均衡
- 压缩/限幅/噪声门
- AGC 自动增益
- 嘶声消除
- 优先插播功能
- 带通滤波器(可作分频)
- 低频激励器
- 混音器
- 2 x 650 毫秒延时

功能及性能：

- 二组输入，二组输出，独立通道，可以接驳成为立体声或双通道模式
- 可选择话筒或线路输入，设有增益调节，幻像供电，削波显示
- 输入通道均衡：可选择 15 段或 28 段图示均衡或 9 段参数均衡
- 输入通道处理器，可任意选择其中二组，包括：压缩、限幅、噪声门、自动增益、嘶声消除、优先插播 Ducking、自动反馈抑制(12 点或 24 点)、窄通陷波器、超低音激励器。
- 2 x 2 矩阵式混音器
- 输出通道带通滤波器
- 输出通道 4 段参数均衡器
- 输出通道处理器，可任意选择其中一组，包括：噪声门、压缩、限幅、自动增益
- 输出通道延时器，每通道最长 650 毫秒
- dbx 专利 Type IV™ A/D & D/A 数模转换电路
- 24Bit, 48kHz 数模转换提供大于 110dB 的动态范围，而且 THD + Noise 失真低至 0.003%
- 本机面板或 ZC 遥控面板可以选择不同的预设编程

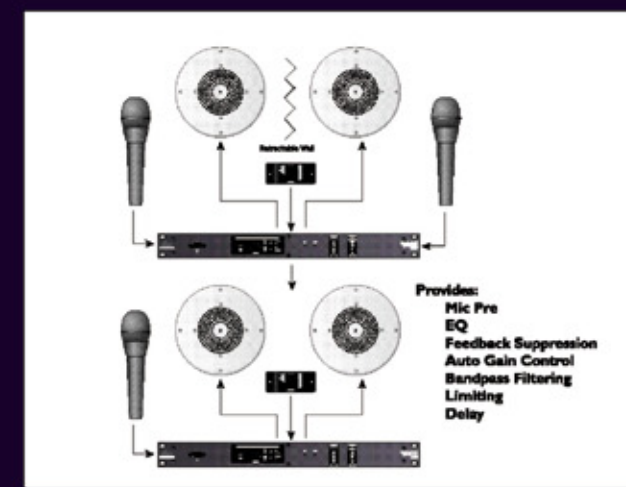
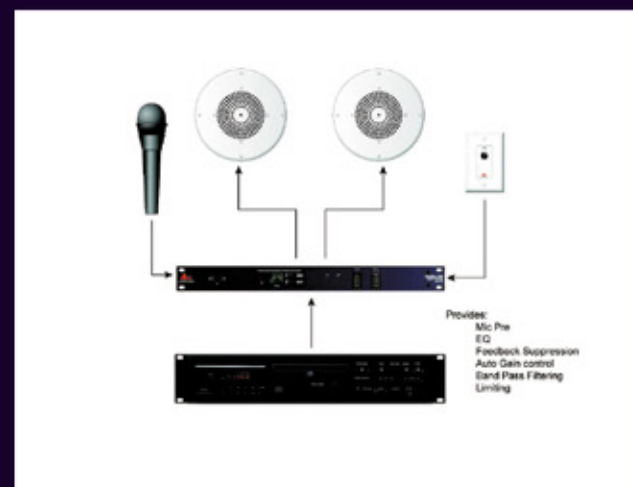
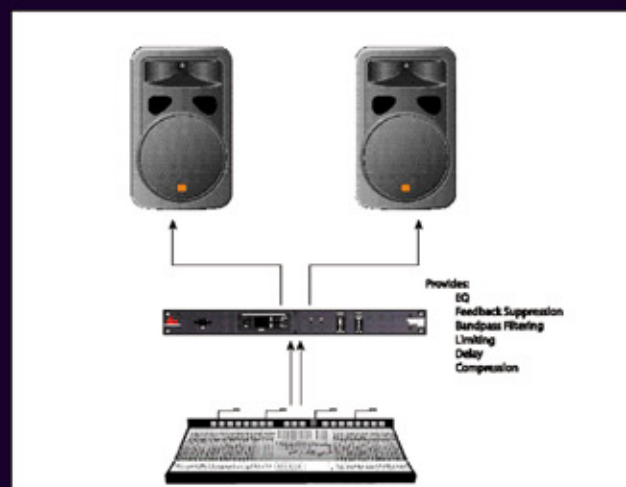
应用实例

小型立体声扩声系统

背景音乐/公共广播

话筒信号处理/反馈抑制/噪声门

活动式间隔会议室的分区广播



前面板



后面板



ZC系列控制面板



ZC-1



ZC-2



ZC-3



ZC-BOB



ZC-4

220i 的配件, 专门为了背景音乐、公共广播系统而设计的控制面板。每台 220i 可以选配最多 6 块 ZC 面板。在 220i 编程, 可以用多块 ZC 面板来控制同一区域, 或多个区域受一块面板的控制。每块 ZC 面板均有独立的地址码, 操作直观简易。ZC-1 是音量控制, ZC-2 是带哑音的音量控制, ZC-3 是程式选择, 遥控 220i 调出不同的编程。ZC-4 与 ZC-3 功能相同, 是接触开关式控制。

网络采用五类线。以串联式接驳时, 网线最长距离 100m (6 块面板)。减少面板数量, 可以延长网线 (3 块时, 200m)。若需要更长的网线, 需采用并联连接, 网线最长距离为 330m。控制面板先接往 ZC-BOB (最多可并联 6 块) 才连接 220i。

模拟输入

输入数量: (2 组) 可选择话筒或线路

插座规格: XLR(母) 和 Euroblock

类别: 电子平衡/RF 滤波

阻抗: >50K Ω

最大线路输入电平: +20dBu

共模抑制比: >40dB, 一般 >55dB @ 1kHz

话筒增益: 30-60dB

话筒EIN: <110dB, 22Hz-22kHz, 150 Ω

话筒幻像供电: 15V

模拟输出

输出数量: (2 组)

插座规格: XLR(公) 和 Euroblock

类别: 电子平衡/RF 滤波

阻抗: 120 Ω 平衡, 60 Ω 不平衡

最大输出电平: +20dBu

A/D 特性

类别: dbx Type IV™ 转换

动态范围: >113dB A 计权, >110dB 无计权

Type IV™ 动态范围: >119dB A 计权, 22kHz BW

>117dB 无计权, 22kHz BW

取样频率: 48kHz

D/A 特性

动态范围: 112dB A 计权, 109dB 无计权

系统特性

动态范围: >110dB A 计权, >107dB 无计权

THD + 噪声: 0.003%, +4dBu, 1kHz, 0dB 输入增益

频响: 20Hz-20kHz, ± 0.5 dB

通道串音: >110dB, 一般 120dB

输入至输出串音: >80dB

保障您的权益

用户在选购 dbx 产品时, 请检查包装上有没有 [此信防伪标志], 切勿因小失大, 失去了维修保养的服务, 假货、水货的质量没有保证, 会严重影响整个音响系统的质量。



中国大陆、港、澳总代理



安恒利(国际)有限公司

香港总公司及展厅:
香港新界葵涌货柜码头路
77-81号丰裕中心11楼
电话: (852) 2942 2100
传真: (852) 2424 0788
网址: http://www.acehk.com

北京维修及技术支援中心:
北京市西城区新街口外大街28号
邮编: 100088
电话: (010) 8205 3355
传真: (010) 8205 0196
E-Mail: info@acebj.com

上海维修及技术支援中心:
上海市平凉路716号3楼
邮编: 200082
电话: (021) 5521 1510
传真: (021) 6589 7112
E-Mail: sacek@online.sh.cn

广州维修及技术支援中心:
广州市东山区大沙头三马路1号4楼
邮编: 510100
电话: (020) 8386 3535 8386 3598
传真: (020) 8386 3550
E-Mail: acegz@acegz.com