

M32R



应用于现场扩声和录音棚，多达40路输入处理能力
内置16个获奖无数的MIDAS经典话放
25条统一延时且相位一致的音频混音母线
支持AES50网络，最大允许传输96个输入和96个输出
40bit浮点信号处理，开放式的体系结构将可兼容96kHz的采样频率
192kHz的数模/模数转换，提供出色的音频性能



M32R 技术规格特性

- 应用于现场扩声和录音棚，多达40路输入处理能力
- 内置16个获奖无数的MIDAS经典话放
- 25条统一延时且相位一致的音频混音母线
- 支持AES50网络，最大允许传输96个输入和96个输出
- 40bit浮点信号处理，开放式的体系结构将可兼容96kHz的采样频率
- 192kHz的数模/模数转换，提供出色的音频性能
- 调音台外形由Bentley宾利汽车设计师设计
- 采用高性能的碳纤维和高强度铝合金打造
- 机架式设计为调音台提供较大的灵活性
- 8个DCA编组和6个哑音编组
- 8个立体声效果处理器
- 17个100mm Midas PRO电动推子
- 5寸TFT彩色“日光”显示屏
- 通过USB 2.0可支持32 x 32通道的数字音频传输
- 通过使用Mackie Control* 和HUI* protocols控制协议，控制数字音频工作站
- 通过无线网络，可由iPhone/iPad中的MIDAS Apps应用软件进行控制
- 自适应的开关式电源
- 长达3年的保修计划
- 英国设计和指导



通道发送 Sends On Fader

M32R数字调音台给你在通道混音、母线分配上带来了极大的便利，这得益于电动推子上具有集成发送的功能。这个功能允许你构建功能强大的sub-mixer混音监视器，二级提要区等等，而不会影响主扩混音的水平。M32R允许你发送你所选择的信号到任意的Aux或输出母线，然后通过推子与旋钮的完美组合进行细致调整。M32R能够对推子进行快速且精确的调用与调整。



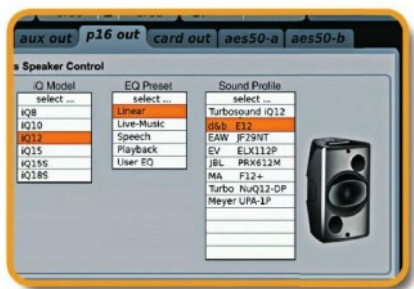
DCA Groups

DCA(数控放大器)编组可以在母线分配前同时控制多个输入通道。M32R有8个DCA编组，便于使用一个推子控制多路输入信号，例如鼓乐队的混音，各种音源输入等。DCA编组是独立控制的，不影响各个通道的母线分配。这为操作者提供了最大的灵活性。



通道控制 Channel Strip

M32R的通道控制条是音频信号处理中最重要的一部分，因此任意一个通道条都必须具备优秀且相同的品质。这种高效的布局源于MIDAS几十年的设计理念及使用者的操作经验。优化了控制照明灯的设计，确保使用者从任何一个角度能清晰的观察控台。具备控制开关的旋钮编码器可以控制前置放大，削波，动态处理，参量均衡，母线发送，主输出，mono输出及立体声的声像。



“播控一体化”——现场扩声的革命 “Acoustic Integration” – the Live Sound Revolution

超过40年的传奇音响公司Turbosound（世界顶尖的扬声器厂家）与MIDAS调音台系统强强联手共同演绎“播控一体化”理念的传奇。M32R支持ULTRANET数字音频网络，可传输16个数字通道，而Turbosound的iQ系列有源扬声器支持ULTRANET数字音频网络，因此只需要通过一条CAT5网络就能够完成信号的连接与传输。“播控一体化”的理念下，这样的设备组合将会成为下一代现场扩声的标准。



100段实时频谱分析仪 100-Band RTA for all Channel

M32R内置一个高精度的100段实时频谱分析仪，而且可以在主屏幕上显示出来。这个高精度的实时频谱分析仪可以显示100段的频率随时间变化的能量分布——每10秒窗口就捕捉一次声波。RTA的显示窗口可以独立显示任意一个信号，也可以显示所有通道信号以及母线的EQ曲线，还可以直接观察滤波器的频谱。另外RTA可以显示31段的图示均衡。



MIDAS的PRO 推子可以有100万次的使用周期

The MIDAS PRO Fader-Rated for 1 Million Life Cycles
MIDAS追求在每一个细节上引领行业发展，所以MIDAS决定设计一款高品质稳定耐用的电动推子。MIDAS深入材料的调研及选用，最终决定采用了半宝石级材料制作电动推子。经过很长的一段时间在材料供应商及材料研发上，最终我们开发出高精度组件提供高线性度、高稳定性，操作流畅的推子。经过一系列严苛测试，我们确保MIDAS PRO推子能够有100万次的使用周期。



视图功能 View Function

M32R有9个查看按键，分别连接到不同的功能板块。例如你按下EQ功能部分，主显示屏会出现通道EQ的调节菜单，可微调参数，以提高调音师们的效率。



16个激动人心的效果插件

M32R新增加了16个全新的效果插件，总共有50多个效果插件供用户选择。这些效果插件都是基于经典的高端音频效果器的效果模拟出来的。MIDAS的工程师们本着“重建”经典模拟效果器的态度来建立这些效果插件。这些插件包括传奇的处理器模块 Urei's 1176*, Teletronix LA-2A*, Fairchild 670* 压缩器, Pultec* EQP-1a 和 EQ5 均衡器等等。



主调音台和返送调音台的增益及路由控制

一个全新的分离式前置放大器增益，便于主调音台与返送调音台之间采用独立的数字增益电平调整。另外，这个全新的前置放大增益可路由给其他的调音台，以达到共用接口的效果。

M32R 适配设备

DL32



MIDAS DL32数字舞台接口箱专为MIDAS M32R数字调音台所设计，广泛应用于舞台区域。通过AES50端口连接设备，只需要一根CAT5网线即可实现控制台与舞台之间的双向信号传输。配置有32个可编组输入和远程控制的MIDAS经典话放，16个模拟平衡XLR输出。双AES50接口为M32R提供多达96个输入通道并可通过路由器连接在同一个系统中。便捷高效的应用，得益于KLARK TEKNIK的SuperMAC协议技术。3U的机体设计，使DL32的应用更加便捷和广泛。

DL32 主要特点

- 32个带MIDAS经典话放输入通道
- 16个模拟平衡XLR输出通道
- 能与P16-M个人监听系统连接
- 所有的输入输出信号都能够通过耳机进行监听
- 应用于多种使用模式的双ADAT输出接口
- 2个AES3(AES/EBU)端口，可传输数字信号
- CAT5网线的传输距离最高可达100m
- MIDI输入输出接口提供调音台与舞台MIDI设备之间的连接
- 所有输入通道都带有一键静音功能

DL16



MIDAS DL16数字舞台接口箱专为MIDAS M32R数字调音台所设计，广泛应用于舞台区域。通过AES50接口，只需要一根CAT5线即可实现控制台与舞台之间的双向信号传输。配置有16个可编组输入和远程控制的MIDAS经典话放，8个模拟平衡XLR输出。双AES50接口为M32R提供多达96个输入通道并可通过路由器连接在同一个系统中。便捷高效的应用，得益于KLARK TEKNIK的SuperMAC协议技术。2U的机体设计，使DL16的应用更加便捷和广泛。

DL16 主要特点

- 16个带MIDAS经典话放输入通道
- 8个模拟平衡XLR输出通道
- AES50采用KLARK TENKNIK Super MAC超低延迟技术
- CAT5电缆的传输距离最高可达100m
- 可控制精确计量的7格电平信号指示灯
- 所有的输入输出信号都能够通过耳机接口进行监听
- 能与P16-M个人监听系统连接
- 应用于多种使用模式的双ADAT输出接口
- MIDI输入输出接口提供控制台与舞台MIDI设备之间的连接

丰富扩展卡可供选购：



DN32-ADAT



DN32-DANTE



DN32-MADI



DN32-USB

M32R技术参数

处理通道

输入处理通道: 32个输入通道, 8个辅助输入通道, 8个辅助返送
输出处理通道: 8/16

16个AUX母线, 6个矩阵, LCR母线: 100

内部效果器(立体声/单声道): 8/16

场景文件(场景快照/场景快照列表): 500/100

储存点(包括处理参数和推子): 100

信号处理能力: 40位浮点处理

A/D转换器的动态范围: 24-Bit, 114 dB (8通道, 192kHz)

D/A转换器(立体声, 192kHz): 24-Bit, 120 dB 动态范围

I/O延迟(主控台输入到输出): 0.8 ms

网络延迟(舞台接口箱输入 > 调音台 > 舞台接口箱输出): 1.1 ms

连接器

MIDAS PRO 系列话筒放大器输入接口(XLR): 16

对讲输入接口(XLR): 1

RCA输入/输出: 2/2

XLR输出接口: 8

监听输出(XLR/1/4" TRS平衡): 2/2

Aux输入/输出(1/4" TRS平衡): 6/6

耳机输出(1/4" TRS): 1(立体声)

AES50端口(KLARK TEKNIK SuperMAC): 2

扩展卡接口: 32个音频通道输入/输出

ULTRANET P-16个人监听接口(无源): 1

MIDI输入/输出: 1/1

A类USB插口(用于音频和数据传输): 1

B类USB插口位于后面板, 用于远程控制: 1

以太网传输接口, RJ45位于后面板, 用于远程控制: 1

麦克风输入特性

设计来源——MIDAS PRO 系列

THD+N (0 dB 增益, 0 dBu 输出): < 0.01% 未加权

THD+N (+40 dB 增益, 0 dBu to +20 dBu 输出): < 0.03% (未加权)

输入阻抗(非平衡/平衡): 10 kΩ / 10 kΩ

最大输入电平: +23 dBu

幻象电源(每个输入通道): +48 V

等效输入噪声@+45 dB 增益(150 Ω source): -125 dB (22 Hz-22 kHz, 未加权)

共模抑制比@增益单位(典型值): > 70 dB

共模抑制比@40 dB增益(典型值): > 90 dB

输入/输出特性

频率响应@48 kHz采样率: 0 dB to -1 dB (20 Hz-20 kHz)

动态范围, 模拟输入及模拟输出: 106 dB (22 Hz-22 kHz, 未加权)

A/D的动态范围, 话筒放大器和换能器(典型值): 109 dB (22 Hz-22 kHz, 未加权)

D/A的动态范围, 换能器和输出(典型值): 109 dB (22 Hz-22 kHz, 未加权)

串扰抑制@ 1 kHz, 相邻通道: 100 dB

XLR连接器输出电平(常规/最大值): +4 dBu / +21 dBu

XLR连接器输出阻抗(非平衡/平衡): 50 Ω / 50 Ω

TRS连接器输入阻抗(非平衡/平衡): 20 kΩ / 40 kΩ

TRS连接器最大输入电平: +21 dBu

TRS连接器输出电平(常规/最大值): +4 dBu / +21 dBu

TRS输出阻抗(非平衡/平衡): 50 Ω / 50 Ω

耳机输出阻抗/最大输出电平: 40 Ω / +21 dBu (立体声)

输出1-16 XLR 连接器底噪电平, 单位增益: -85 dBu 22 Hz-22 kHz 未加权

输出1-16 XLR 连接器底噪电平, 静音: -88 dBu 22 Hz-22 kHz 未加权

TRS监听输出到XLR连接器底噪电平: -83 dBu 22 Hz-22 kHz 未加权

显示

主显示器: 5" TFT 液晶显示器, 800 x 480 分辨率, 26万色

通道液晶屏: 128 x 64 分辨率液晶显示器背光, RGB颜色

表头: 18段 (-45 dB to Clip)

电源

开关电源: 自适应100-240 VAC (50/60 Hz)

功率: 70 W

物理参数

工作温度范围: 5°C - 40°C (41°F - 104°F)

尺寸: 478 x 617 x 208 mm (18.8 x 24.3 x 8.2")

重量: 14.3 kg (31.5 lbs)

DL16/DL32 技术参数

处理能力

A/D转换(8通道, 24-bit@44.1/48kHz): 114dB动态范围(A计权)

D/A转换(立体声, 24-bit@44.1/48kHz): 120dB动态范围(A计权)

网络I/O延迟(接口箱输入 > 调音台处理* > 接口箱输出): 1.1ms

连接口

XLR输入端, 可编程话放(DL16/DL32): 16/32

XLR输出端(DL16/DL32): 8/16

耳机输出端, 1/4" TRS(仅DL16): 1(mono)

AES50端口, SuperMAC: 2

P-16接口, Ultranet(不提供电源): 1

MIDI输入端/输出端: 1/1

ADAT Toslink输出端(2x8 Ch): 2

AES/EBU输出端(仅DL32): 2对

USB B类型, 后面板, 用于系统升级: 1

话筒输入特性(MIDAS PRO)

总谐波失真+噪音, @统一增益, 0dB输出: < 0.01%未计权

总谐波失真+噪音, @+40dB增益, 0dB输出: < 0.03%未计权

输入阻抗XLR, 非平衡/平衡: 10kΩ/10kΩ

最大非失真输入电平: +23dBu

幻象电源, 每个输入端可切换: 48V

等效输入噪声电平@+40dB增益: -125dBu, 22Hz-22kHz未计权

共模抑制比, @统一增益: > 70dB

共模抑制比, @+40dB增益: > 90dB

输入/输出特性

频率范围@48kHz采样率, 0dB到-1dB: 20Hz-20kHz

动态范围, 模拟输入到模拟输出: 107dB(22Hz-22kHz未计权)

A/D动态范围, 话放和转换器(典型): 109dB(22Hz-22kHz未计权)

D/A动态范围, 转换器和输出(典型): 110dB(22Hz-22kHz未计权)

串音抑制@1kHz: 100dB

输出电平, XLR, 额定/峰值: +4dBu/+21dBu

输出阻抗, XLR, 非平衡/平衡: 50Ω/50Ω

耳机输出阻抗/电平: 40Ω/+21dBu(单声道)

剩余噪声电平, 输出1-8 XLR, 统一增益: -86dBu, 22Hz-22kHz未计权

电源(DL16)

开关电源: 100-240V(50/60Hz)

功耗: 45W

物理参数(DL16)

尺寸: 482x225x89mm(19x8.9x3.5")

净重: 4.7kg(10.4lbs)

*)包括所有的通道和母线处理, 不包括插入效果和线路延迟



MI_M32R(4P)_V3_0616

M32R